



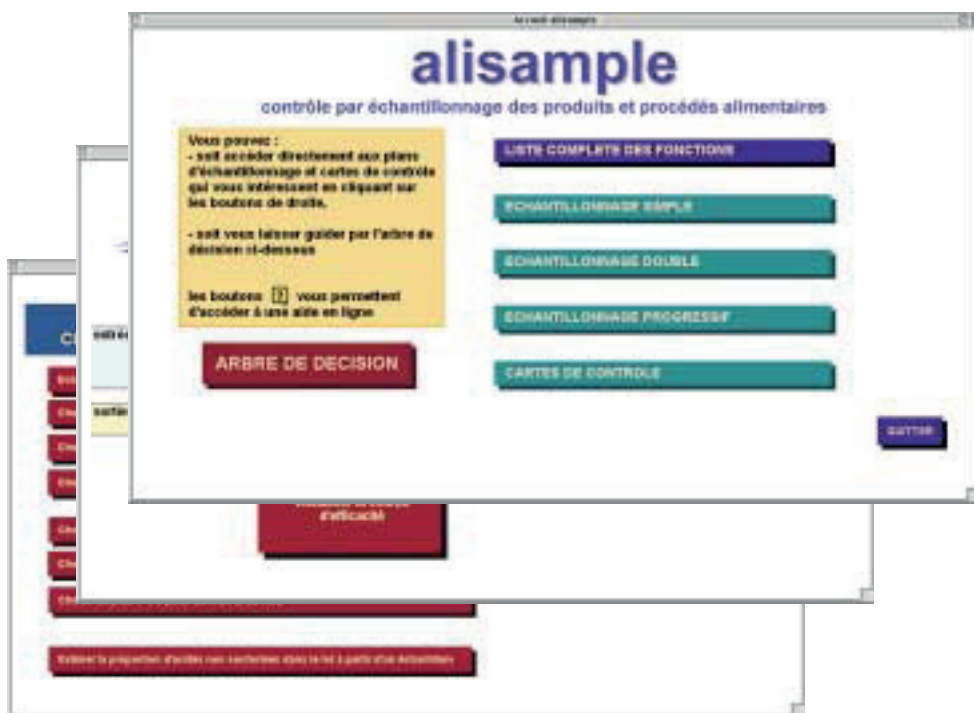
*Finis les interprétations de résultats hasardeuses!
L'Association ASA vous permet de concevoir vos plans
de contrôle et d'optimiser vos résultats d'analyses.*

ALISAMPLE :

Contrôle par échantillonnage des produits et des procédés

Dans le cadre d'une démarche de maîtrise de la qualité, le logiciel Alisample permet :

- l'optimisation des plans de contrôle
- la détermination de plans de contrôle adaptés aux exigences fournisseur / client



Configuration requise

- Pour PC : Microsoft Excel et Microsoft Word versions 97 ou ultérieures conseillées.
- Pour Macintosh : Microsoft Excel et Microsoft Word versions 98 ou ultérieures conseillées.



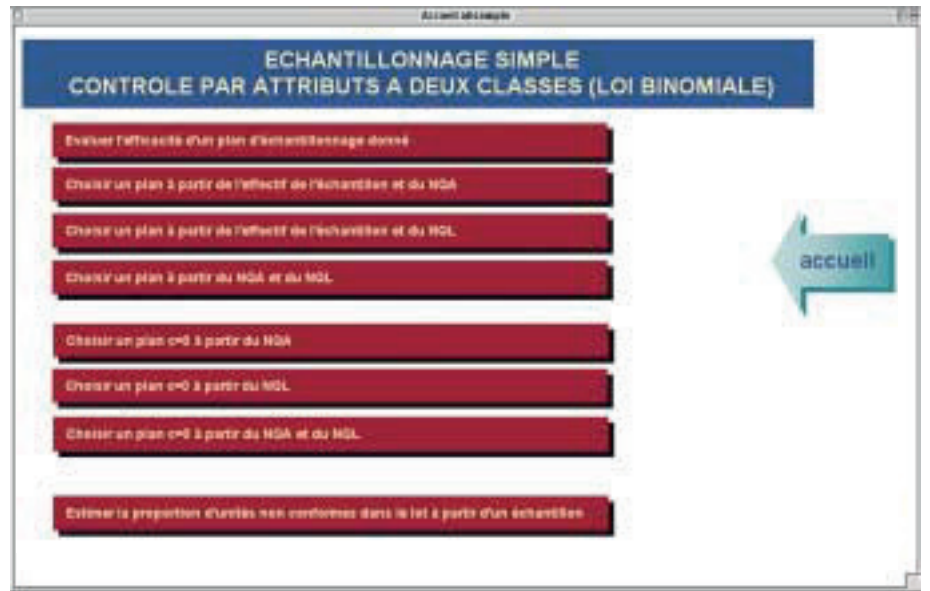
animal société aliment

ASSOCIATION SANS BUT LUCRATIF

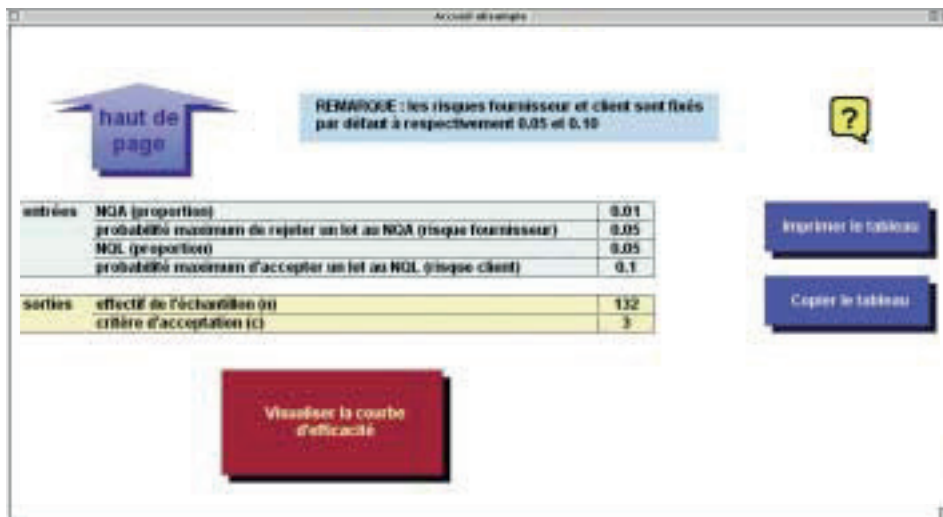


➤ PLANS D'ÉCHANTILLONNAGE par attributs à 2 ou 3 classes, par mesurage, simples, doubles, progressifs

➤ CARTES DE CONTRÔLE (Shewart, CUSUM, EWMA, proportion de non-conformes)



➤ DOMAINES D'APPLICATION



- contrôle de lots de produits sur des paramètres physiques (température, couleur, poids...), chimiques (pH, humidité, teneur en phosphates...) ou microbiologiques
- contrôle de la maîtrise des procédés de fabrication

Tarifs

- 750 euros HT (licence établissement multipostes)
- Tarifs spéciaux pour des commandes groupées (plusieurs établissements, fédérations,...) contacter l'ASA.



animal société aliment

Pour tous renseignements n'hésitez pas à contacter l'ASA
 Téléphone : + 33 (0)1 56 29 36 30 • Fax : + 33 (0)9 61 24 33 81
 e-mail : asa-spv@wanadoo.fr • site internet : <http://www.asa-spv.asso.fr>

A.S.A. - Bâtiment Zundel - École Nationale Vétérinaire d'Alfort
 7 avenue du Général de Gaulle - 94704 Maisons-Alfort cedex
 Téléphone : + 33 (0)1 56 29 36 30 - Fax : + 33 (0)9 61 24 33 81